



E&V ID: W-0466EX

IBIZA - OLD TOWN

Encantadora casa adosada con terraza soleada

SUPERFICIE CONSTRUIDA

aprox. 80 m²

PRECIO

670.000 €

Nº DE DORMITORIOS

2

Nº DE BAÑOS

2



Detalles básicos

Superficie construida

aprox. 80 m²

Nº de baños

2

Nº de dormitorios

2

Balcón

✓

Precio

670.000 €

Superficie Azotea

32 m²

Vistas

Vistas despejadas, Vistas al paisaje, Vistas a edificios

Comisión y condiciones

Disponibilidad a acordar.

Los datos expuestos son ofrecidos por terceros, meramente informativos y se suponen correctos. Nuestra empresa no garantiza su veracidad. La oferta se sujeta a errores, cambios de precio, omisión

y/o retirada del mercado sin aviso previo. Los gastos de transmisión patrimonial, notario y registro corren a cargo del comprador. Siguiendo la normativa española los gastos de comisión corren a cargo del vendedor.



Descripción de la propiedad

Ubicada en el barrio histórico, a solo pasos del icónico casco antiguo fortificado de Ibiza, esta casa unifamiliar ofrece la oportunidad de disfrutar del vibrante estilo de vida de Ibiza.

En el primer piso, la propiedad cuenta con dos dormitorios y dos baños, ambos beneficiándose de abundante luz natural.

El piso superior comprende el área principal de estar, con una cocina de concepto abierto conectada al espacio de sala y comedor. Desde aquí, hay acceso directo al punto culminante de la casa: una amplia terraza en la azotea con maravillosas vistas sobre el vecindario circundante y hacia Dalt Vila. Este nivel también incluye un aseo para invitados y acceso directo a la calle.

Aunque situada dentro de una zona peatonal tradicional, la casa se beneficia de un conveniente acceso cercano para automóviles, asegurando una vida diaria cómoda en una ubicación tan central.

Con su entorno privilegiado, interiores luminosos y espacio exterior acogedor, esta propiedad representa una excelente opción para quienes desean experimentar el corazón histórico de Ibiza.



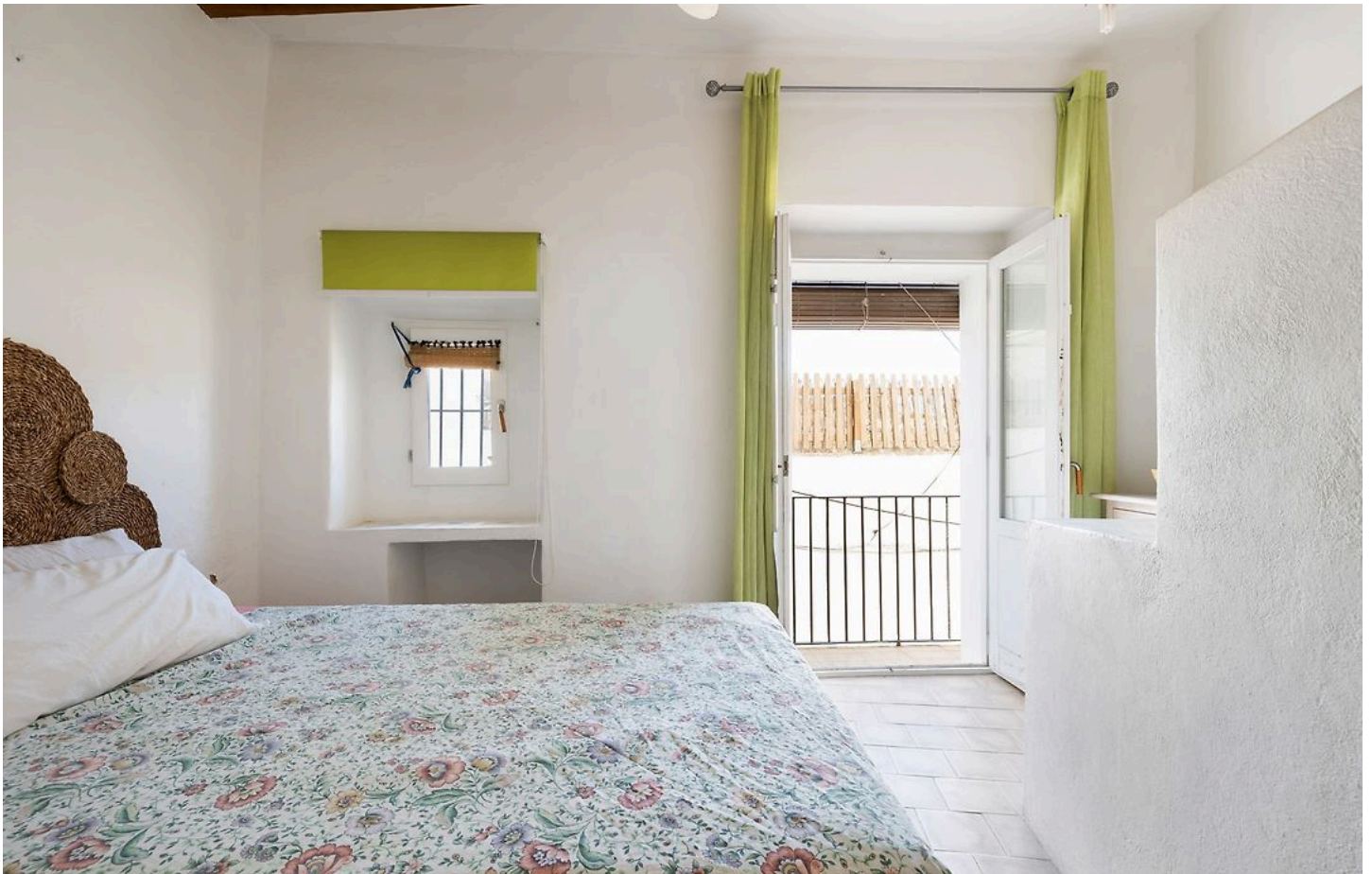
Descripción de la ubicación

Sa Penya, situada en el centro histórico de Ibiza y parte del Patrimonio Mundial, destaca por sus calles estrechas empedradas, casas encaladas y ambiente bohemio. Junto al puerto y a los pies de

Dalt Vila, combina encanto tradicional con vida nocturna animada y vistas panorámicas. El aeropuerto está a unos 10 minutos en coche y las playas de Figueretas y Talamanca a solo 5 minutos.











ESCALA DE LA CALIFICACIÓN ENERGÉTICA		Consumo de energía kW h / m ² año	Emisiones kg CO ₂ / m ² año
A más eficiente			
B			
C			
D			
E		98,79	31,02
F			
G menos eficiente			

Información energética

Notas

De conformidad con lo establecido en la normativa vigente en Protección de Datos de Carácter Personal, le informamos que sus datos han sido incorporados en un fichero bajo la responsabilidad de Engel & Völkers Ibiza S.L., CIF B57138182, domicilio en Avda. Santa Eulalia, 17 bajos, 07800 Ibiza, España, con la finalidad de poder atender los compromisos generados por la relación que mantenemos con usted. Engel & Völkers Ibiza S.L. informa que procederá a tratar los datos de manera lícita, leal, transparente, adecuada, pertinente, limitada, exacta y actualizada. En cualquier momento podrá ejercer los derechos de acceso, rectificación, limitación de tratamiento, supresión, portabilidad y oposición, dirigiendo su petición a la dirección de correo electrónico Ibiza@engelvoelkers.com.

